

**Bezpečnostní varování**

Zasuňte síťovou zástrčku do zásuvky odpovídající identifikačnímu vstupu na tiskárně;  
Je přísně zakázáno používat jej v přítomnosti jakéhokoli potenciálně výbušného plynu.  
Neodborníci by neměli tiskárnu svévolně rozebrat, aby se vyhnuli nebezpečí.  
Jedná se o výrobek třídy A. V životním prostředí může tento výrobek způsobovat rádiové rušení. V takovém případě může být od uživatele požadováno, aby přijal praktická opatření proti rušení.

**Důležité bezpečnostní pokyny**

Vyvarujte se instalace nebo používání v době blesků, jinak hrozí nebezpečí úderu blesku;  
Pokud zjistíte neobvyklý zápach, přehřátí nebo kouř, okamžitě odpojte napájení.  
Nůž na trhání papíru je ostrý, nedotýkejte se ho!  
Nepoužívejte ve vlhkém prostředí; nepoužívejte v prašném nebo hořlavém a výbušném prostředí.

**Doporučení**

Nepoužívejte jej v blízkosti vody nebo vlhkého prostředí, aby se zabránilo vniknutí kapaliny do terminálu.  
Nepoužívejte v extrémně chladném a horkém prostředí, například v blízkosti zdrojů ohně nebo zapálených cigaret;  
Snažte se jej používat v čistém a bezprašném prostředí, abyste zabránili pádu drobných předmětů do terminálu.  
Nepoužívejte v blízkosti zdravotnických zařízení bez povolení.

**Prohlášení**

Společnost nenese odpovědnost za následující situace:  
Poškození způsobené používáním a údržbou, které nejsou v souladu s podmínkami popsány v této příručce;  
Poškození nebo problémy způsobené volitelným nebo spotřebním materiálem (nikoliv originálními produkty nebo schválenými produkty poskytnutými společností). (uživatel nemá právo upravovat nebo měnit výrobek bez souhlasu společnosti).

**Odmítnutí odpovědnosti**

Vzhledem k aktualizaci produktu nemusí být některé údaje v této příručce v souladu s produktem. Podívejte se prosím na skutečný výrobek.  
Právo na výklad této příručky náleží společnosti. Vyhrazujeme si právo na změnu této příručky bez předchozího upozornění.

**Scénáře použití**

Používá se hlavně v komerčních scénářích, jako je doručování jídla, skenování objednávek a vysílání objednávek.  
Cíloví zákazníci: restaurace, pekárny, maloobchody.  
Dostupné funkce: tisk objednávek, vysílání informací o objednávkách a platbách.

Název dílu	Toxické nebo škodlivé látky nebo prvky					
	Pb	Hg	Cd	Cr(VI)	PBB	PBDE
Osazování desek plošných spojů	×	○	○	○	○	○
Sestava tiskové hlavy	○	○	○	○	○	○
Konstrukční část	○	○	○	○	○	○
Balíček	○	○	○	○	○	○

○: označuje, že obsah toxické a nebezpečné látky ve všech homogenních materiálech součástí není větší než limit stanovený v SJ/T 11363-2006.

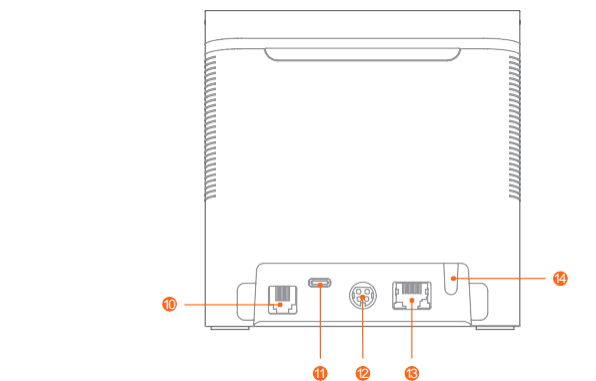
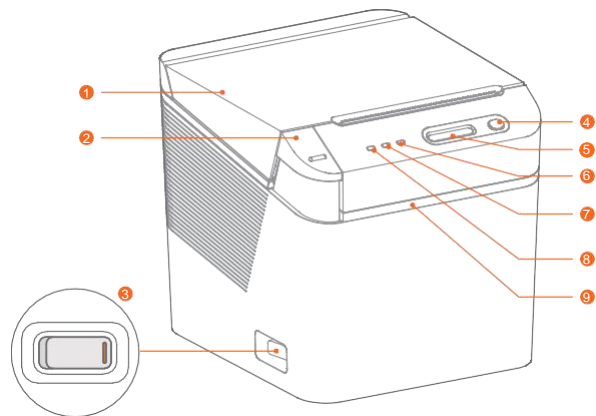
×: označuje, že obsah toxické a nebezpečné látky v alespoň jednom homogenním materiálu součástí překračuje limit stanovený v SJ/T 11363-2006. Důvodem je však to, že v současné době neexistuje žádná vyspělá a nahraditelná technologie v průmyslu.

Výrobky, které dosáhly nebo překročily dobu životnosti z hlediska ochrany životního prostředí, by měly být recyklovány a znovu použity v souladu s předpisy o kontrole a správě elektronických informačních výrobků a neměly by být náhodně vyřazeny.

**Tiskárna 80 mm**

**RYCHLÝ PRŮVODCE**





**1 Kryt dveří**

**2 Tlačítko krytu dveří**

Slouží k otevření krytu dvířek a instalaci/výměně tiskového papíru. Stiskněte tlačítko krytu dvířek a kryt dvířek se automaticky otevře.

**3 Tlačítko napájení**

Slouží k ovládní napájení tiskárny; stisknutím tlačítka "I" tiskárnu zapnete a stisknutím tlačítka "No ID" tiskárnu vypnete.

**4 Tlačítko podávání papíru**

Dlouhým stisknutím tlačítka podávání papíru spustíte podávání prázdného papíru a uvolněním podávání papíru zastavíte.

**5 Tlačítko pro nastavení hlasitosti**

"" znamená zvýšení hlasitosti, " " znamená snížení hlasitosti.

**6 Indikátor abnormality**

Svíí červená kontrolka, což znamená, že v tiskárně je nedostatek papíru, je zablokována papírem nebo je v ní abnormální napětí. Červená kontrolka bliká, což znamená, že je tisková hlava přehřátá. Červená kontrolka zhasne, což znamená, že tiskárna je v normálním stavu.

**7 Ukazatel sítě**

Svíí modrá kontrolka, což znamená, že je zařízení připojeno k serveru. Modrá kontrolka zhasne, což znamená, že je zařízení od serveru odpojeno.

**8 Indikátor napájení**

Svíí zelená kontrolka, což znamená stav spuštění; zelená kontrolka zhasne, což znamená stav vypnutí.

**9 Indikátor připomenutí**

Bílá kontrolka bliká a signalizuje, že je třeba papír odebrat nebo že je papír zablokovaný. Svíí bílá kontrolka, což signalizuje, že se blíží vyčerpání role papíru (touto funkcí bude vybaven pouze snímač s papírem); bílá kontrolka zhasne, což signalizuje, že není žádná připomínka.

**10 Přístav pokladny**

Připojte pokladnu a odemkněte pokladnu. Toto zařízení podporuje pouze externí pokladnu 24V/1A. Věnujte prosím pozornost parametrům elektrického výkonu pokladny. Při připojování pokladny zajistěte, aby byla vypnutá.

**11 Port USB**

Připojte pokladní zařízení a další zařízení k realizaci tisku přes USB; Při připojování datového kabelu se ujistěte, že je tiskárna vypnutá.

**12 Napájecí port DC**

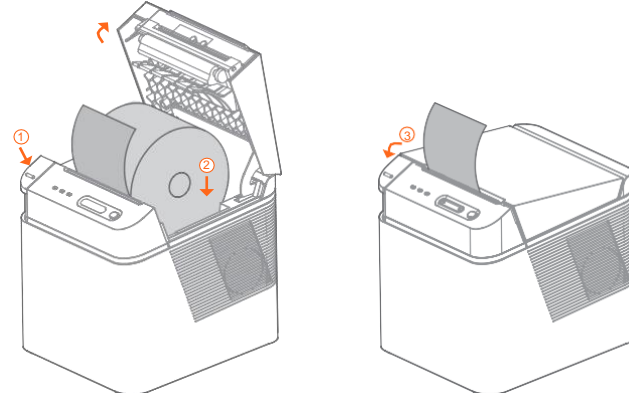
Pro napájení tiskárny připojte 24 V/2,5 A DC; při připojování napájecího kabelu se ujistěte, že je tlačítko napájení tiskárny v vypnuté poloze.

**13 Síťový port LAN**

Připojení k síti LAN pro dokončení tisku vydaných objednávek z jiných zařízení v síti LAN; připojení k síti WAN pro dokončení tisku objednávek vydaných v cloudu.

**14 Tlačítko párování**

Dlouhým stisknutím po dobu delší než několik sekund přejdete do stavu síťového párování. Dvojítm stisknutím spustíte program pro vlastní kontrolu sítě a vytisknete zprávu o detekci sítě.



1 Stisknutím tlačítka krytu dvířek otevřete odklápecí kryt tiskárny.  
2 Umístěte roli tiskárny ve směru znázorněném na obrázku.

3 Zakryjte odklápecí kryt tiskárny (Poznámka: Při tisku na prázdno se ujistěte, že role papíru je nainstalována správným směrem).

**Běžné problémy a jejich řešení**

V případě poruchy tiskárny naleznete odpovídající postup v této kapitole. Pokud se problém stále nedaří vyřešit, obraťte se na distributora nebo výrobce.

Příznaky selhání	Možné příčiny	Řešení
Indikátor napájení nesvíí	Tiskárna není zapnutá Tlačítko napájení tiskárny není zapnuté Poškození napájecího kabelu Poškození desky plošných spojů	Připojení tiskárny k napájení Zapněte tlačítko napájení tiskárny Vyměňte napájecí kabel Kontaktujte prodejce nebo výrobce
Indikátor abnormality je zapnutý	Tiskový papír je nepoužitelný.	Instalace nové role papíru
Indikátor abnormality je zapnutý; Hlasové vysílání: Napětí tiskárny je příliš vysoké, zkontrolujte napětí tiskárny je příliš nízké, zkontrolujte to	Abnormální vstupní napětí	Vypněte tiskárnu a zkontrolujte vstupní napětí
Indikátor abnormality bliká	Přehřátí tiskové hlavy Zablokovaný papír	Vyčkejte, dokud tisková hlava nevychladne, aby se obnovila. Otevřete horní kryt, zkontrolujte vstup papíru a odstraňte zablokovaný papír.
Indikátor sítě nesvíí	Zařízení odpojeno od serveru	Dvojklíkem na tlačítko párování vytisknete stránku se samokontrolou sítě a zkontrolujte ji podle zprávy o samokontrolě.
Vytisknutý obsah není čitelný ani zkrácený.	Poškozená tisková hlava Znečištěná tisková hlava nebo tyčinka pro podávání papíru	Vyměňte jádro tiskárny. Vyčistěte tiskovou hlavu nebo tyčinku pro podávání papíru.
Vytiskněte prázdnou stránku	Spoléhání materiál pro tisk je obrácený.	Podle výzvy umístěte spotřební materiál.
Vytiskněte prázdnou stránku	Zablokovaný papír	Zkontrolujte, zda je role papíru správně vložena.

Metoda tisku	Přímá tepelná
Šířka tiskového papíru	Max. mm80
Tisk čáry Dots	576 Dots
Efektivní šířka tisku	72 mm (±0,1 mm)
Rychlost tisku	Max. mm/s250
Paměť	64 MB
Paměť Flash	256 MB
Knihovna písem	Znaková sada Unicode UTF-8, GB18030, KSC5601, JIS0208, aDISO208, další kódy pro více zemí
Vlastní znak	Podpora
Senzor nedostatků papíru	Došel papír
Kryt flip Senzor	Detekce překlopení obálky
Senzor zablokování papíru	Detekce zablokování tiskového papíru
Senzor vyčerpání papíru	Detekce vyčerpání papíru (volitelně)
Snímač sběru papíru	Detekce sběru potišťového papíru
Snímač teploty	Detekce a ochrana proti přehřátí
Senzor Black Label	Černý papír pro tisk štítků Detekce
Indikátor napájení	Zelená
Ukazatel sítě	Modrá
Indikátor abnormality	Červená
Indikátor připomenutí	Bílá

4G (NT312 a NT313)	GSM/TD-SCDMA/UMTS TDD-LTE/FDD-LTE
Pouze modely NT311 a NT312	IEEE b/g/n802.11 2.4G
WiFi (pouze modely NT311 a NT312)	BT 4.2 BLE 2,4GHz
BT (NT311 a NT312)	Výkon reproduktoru 3W
Výkon reproduktoru	Hlasitost reproduktoru ≥105 dB
Vstup napájení	DC 24V/2,5A
Přístav pro pokladní zásuvku	Port USB TYPE-C USB 2.0
Port USB	Lan Port RJ45 Max. 100 Mbps
Lan Port	Typ papíru Termální papír na účtenky
Typ papíru	Šířka papíru 80/58 mm (jevyžadován zásobník na papír 58 mm)
Šířka papíru	Tloušťka papíru 0.075 - mm 0.008
Tloušťka papíru	Do Roll OD Max. ø80 mm
Do Roll OD	Metoda řezání papíru Automatické řezání papíru: Režim plného řezání/poloautomatického řezání
Metoda řezání papíru	Způsob nakládání rolí Snadné nakládání díky otočnému krytu
Způsob nakládání rolí	Rozměry 130 x 0 130 x 13 mm
Rozměry	Pokyny pro tisk ESC/POS
Pokyny pro tisk	Úroveň ochrany IP52
Úroveň ochrany	Pracovní prostředí Teplota: °C0 až °C45 Vlhkost: 30% až 85 %
Pracovní prostředí	Prostředí uložení Teplota: -20 °C až °C60 Vlhkost: 10% - 90 %
Prostředí uložení	

Specifikace čárového kódu  
UPC-A\UPC-E\EAN-13\EAN-8\Kód 11\Kód 39\Kód rozšířený\Kód 39 z 5 Matrice\Kód 2 z 5 Prokládaný\Kód 2 z 5 Průmyslový\Kód 2 z 5 IATA\PDF417 Zkrácený\PDF417\Kód 2 z 5 Datagický\CODABAR\Kód 93\Kód 128\GS1 DataBar\GS1 DataBar Rozšířený\MSI Plessey

Poznámka: Při čištění tiskové hlavy nebo gumového válečku pro podávání papíru nepoužívejte tiskovou hlavu a gumovou tyčinku tvrdými předměty (například pinzetou). Pro zvýšení životnosti tiskové hlavy se doporučuje čistit tiskovou hlavu a gumovou tyčinku každý měsíc. Při čištění používejte vatové tampony namočené do bezvodého alkoholu k jemnému očištění tiskové hlavy.

Výroba Shanghai Sunmi Technology Co., Ltd.  
Pokoj 505, KIC Plaza, č. 388 Song Hu Road, okres Yang Pu, Šanghaj, Čína  
Před použitím výrobku si pečlivě přečtěte tuto příručku a řádně ji uschovejte.  
Další informace naleznete na webových stránkách společnosti SUNMI [www.sunmi.com](http://www.sunmi.com).