

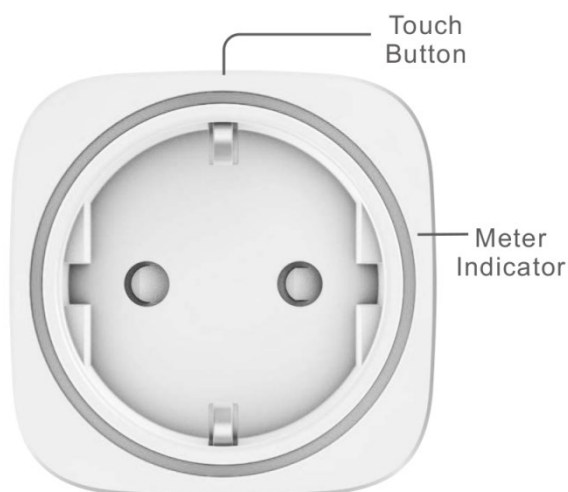
Revogi Smart Meter Plug

Chytrá zásuvka ovládaná přes Bluetooth

Uživatelská příručka

Představení produktu

Chytrá zásuvka **Revogi Smart Meter Plug** využívá ke svému ovládní moderní technologii Bluetooth LE (součást specifikace Bluetooth 4.0). Pomocí telefonu či tabletu můžete zásuvku vypínat/zapínat a kontrolovat spotřebu energie.



LED	Status	Popis
Indikátor provozu (Meter Indicator)	Vypnuto	Napájení je vypnuto
	Zapnuto	Napájení je zapnuto
Tlačítko	Funkce	
Ovládací tlačítko (Touch Button)	Funguje jako fyzické tlačítko pro zapnutí/vypnutí zařízení.	

Specifikace:

Model: SPB012

Vstup: 220-240V~ / 50/60Hz / 16 A

Výstup: 220-240V~ / 50/60Hz / 16 A

Max. zatížení: 3680W

Jistič: 17,6 A

Komunikace: Bluetooth 4.0 (LE)

Rozměry: 55 × 55 × 72 mm

Hmotnost: 95 g

Systémové požadavky Android: Android 4.3 nebo vyšší

Systémové požadavky iOS: iOS 6 nebo vyšší

Systémové požadavky na počítač: internetový prohlížeč IE 8 nebo vyšší, Safari, Firefox, Chrome

Instalace zařízení

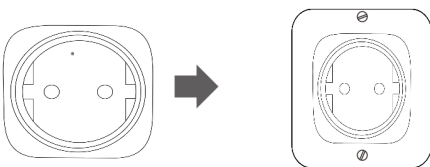


1. Stáhněte aplikaci

Pokud víte, jak do svého telefonu načíst QR kód, použijte ten uvedený výše. Pokud ne, postupujte následovně:

- Pro telefon se systémem iOS hledejte v App Store aplikaci **SmartMeter**.
- Pro telefon se systémem Android hledejte v Google Play aplikaci **SmartMeter**.

2. Zapojte zásuvku



Zapojte zásuvku do elektrické zdičky a zapněte ji ovládacím tlačítkem v horní části.

3. Ovládejte aplikaci



Spusťte aplikaci

Rozhraní ovládací aplikace



Switch

Slouží k zapnutí a vypnutí zásuvky. Pokud na řádku s ikonou podržíte prst, získáte přístup do podrobnějšího nastavení či odpárování zásuvky. Klepnutí na řádek vyvolá nabídku s následujícími položkami. *Pozn. tlačítko zap/vyp neslouží k bezpečnému odpojení spotřebiče od zdroje. Pro bezpečné odpojení spotřebiče od zdroje je nutné vytáhnout vidlici ze zásuvky.*



Power

Aktuální detail spotřeby zásuvky.



Energy

Graf denní, týdenní, měsíční a roční spotřeby energie zásuvky.



Timer

Nastavení odpočtu pro vypnutí nebo zapnutí zásuvky.



Schedule

Nastavení časových pravidel pro fungování zásuvky.

Nastavení zařízení

1. Zapnutí a vypnutí zařízení



Stiskněte pro zapnutí.



Stiskněte pro vypnutí.

2. Upravit ikonu portu

Podržte prst na řádce s ikonou, vyberte volbu **Settings** (Nastavení) a následně vyberte příslušnou ikonu. Změňte ikonu zásuvky.

3. Přejmenování

Podržte prst na řádce s ikonou, vyberte volbu **Settings** (Nastavení) a následně volbu **Name** (Jméno). Změňte jméno zásuvky. Každá ze zásuvek může mít jiné jméno.

4. Mód proti odcizení

Po zapnutí této funkce se zásuvka vypne, jakmile se přeruší Bluetooth spojení.

5. Obnovení továrního nastavení

Podržte prst na řádce s ikonou, vyberte volbu **Settings** (Nastavení) a následně volbu **Factory reset** (Tovární nastavení). Dojde k vymazání všech profilů a zpřístupnění zásuvky pro párování s novým zařízením.

6. Párování s jiným zařízením

Pokud chcete zásuvku spárovat s jiným zařízením, je třeba ji nejdříve odpárovat s původním zařízením. Možné jsou tři postupy:

- Podržte prst na řádce s ikonou, vyberte volbu **Settings** (Nastavení) a následně volbu **Delete** (Smazat)
- Proveďte obnovení **továrního nastavení** (viz výše)
- Vytáhněte Smart Meter ze zásuvky a opětovně jej do ní zastrčte. Následně je zařízení připravené k novému párování.

Pozn. k zásuvkám současně nedoporučujeme připojovat zařízení s dlouhodobou, trvalou zátěží (přímotop, radiátory, lednice apod).

Likvidace

Symbol přeškrtnuté popelnice v manuálu, na výrobku nebo obalu znamená, že na území Evropské unie musí být všechny elektrické a elektronické výrobky, baterie a akumulátory po ukončení své životnosti uloženy do odděleného sběru.



Vysloužilé zařízení nikdy nevyhazujte do běžného komunálního odpadu. Po ukončení používání musí být předáno na příslušné sběrné místo, kde zajistí jeho recyklaci či ekologickou likvidaci. Nedodržování těchto pokynů je nezákonné.

Prohlášení o shodě

Tímto dovozce, společnost Satomar, s.r.o. prohlašuje, že zařízení splňuje veškeré základní požadavky směrnic EU, které se na něj vztahují.



Kompletní text Prohlášení o shodě a nejaktuálnější verze manuálu je ke stažení na www.satomar.cz.

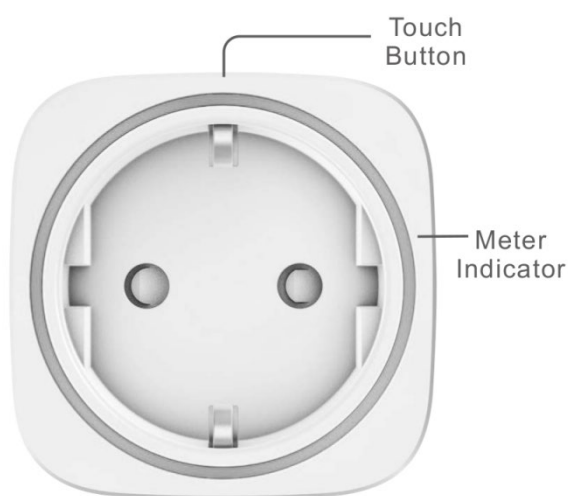
Revogi Smart Meter Plug

Inteligentná zásuvka ovládaná cez Bluetooth

Užívateľská príručka

Predstavenie produktu

Inteligentná zásuvka **Revogi Smart Meter Plug** využíva k svojmu ovládaniu modernej technológie Bluetooth LE (súčasť špecifikácie Bluetooth 4.0). Pomocou telefónu či tabletu môžete zásuvku vypínať / zapínať a kontrolovať spotrebu energie.



LED	Status	Popis
Indikátor prevádzky (Meter Indicator)	Vypnuté	Napájanie je vypnuté
	Zapnuté	Napájanie je zapnuté
Tlačidlo	Funkcie	
Ovládacie tlačidlo (Touch Button)	Funguje ako fyzické tlačidlo pre zapnutie / vypnutie zariadenia.	

Špecifikácie:

Model: SPB012

Vstup: 220-240V~ / 50/60Hz / 16 A

Výstup: 220-240V~ / 50/60Hz / 16 A

Jistič: 17,6 A

Max. zatížení: 3680W

Komunikácia: Bluetooth 4.0 (LE)

Rozmery: 55 × 55 × 72 mm

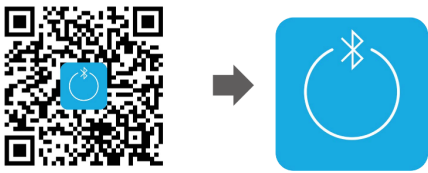
Hmotnosť: 95 g

Systémové požiadavky Android: Android 4.3 alebo vyšší

Systémové požiadavky iOS: iOS 6 alebo vyšší

Systémové požiadavky na počítač: internetový prehliadač IE 8 alebo vyšší, Safari, Firefox, Chrome

Inštalácia zariadenia

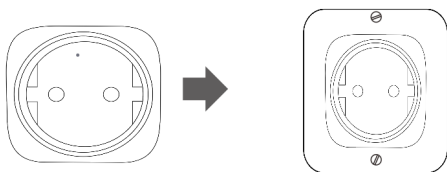


1. Stiahnite aplikáciu

Ak viete, ako do svojho telefónu načítať QR kód, použite ten už citovaný. Ak nie, postupujte nasledovne:

- Pre telefón so systémom iOS hľadajte v App Store aplikácii SmartMeter.
- Pre telefón so systémom Android hľadajte v Google Play aplikácii SmartMeter.

2. Zapojte zásuvku



Zapojte zásuvku do elektrickej zásuvky a zapnite ju ovládacím tlačidlom v hornej časti.

3. Ovládajte aplikáciu



Spustíte aplikáciu

Rozhraní ovládací aplikácie



Switch

Slúži na zapnutie a vypnutie zásuvky. Ak na riadku s ikonou podržíte prst, získate prístup do podrobnejšieho nastavenia. Kliknutie na riadok vyvolá ponuku s nasledujúcimi položkami. *Pozn. tlačítko zap/vyp neslouží k bezpečnému odpojení spotřebiče od zdroje. Pro bezpečné odpojení spotřebiče od zdroje je nutné vytáhnout vidlici ze zásuvky.*



Power

Aktuálny detail spotreby zásuvky.



Energy

Graf denní, týdenní, měsáčné a ročné spotřeby energie zásuvky.



Timer

Nastavení odpočtu pre vypnutí nebo zapnutí zásuvky.



Schedule

Nastavenie časových pravidiel pre fungovanie zásuvky.

Nastavenie zariadenia

1. Zapnutí a vypnutí zariadenia



Stlačte pre zapnutí.



Stlačte pre vypnutí.

2. Upraviť ikonu portu

Podržte prst na riadku s ikonou, vyberte Settings (Nastavenia) a následne vyberte príslušnú ikonu. Zmeňte ikonu zásuvky.

3. Premenovanie

Podržte prst na riadku s ikonou, vyberte voľbu **Settings** (Nastavení) a následne voľbu **Name** (Meno). Zmeňte meno zásuvky. Každá zo zásuviek môže mať iné meno.

4. Mód proti odcudzenie

Po zapnutí tejto funkcie sa zásuvka vypne, ako náhle sa preruší Bluetooth spojenie.

5. Obnovení továrenského nastavenia

Podržte prst na riadku s ikonou, vyberte **Settings** (Nastavení) a následne voľbu **Factory reset** (Tovární nastavení). Dôjde k vymazaniu všetkých profilov a sprístupnenie zásuvky pre párovanie s novým zariadením.

6. Párovanie s iným zariadením

Pokiaľ chcete zásuvku spárovať s iným zariadením, je treba ju najskôr odparovať s pôvodným zariadením. Možné sú tri postupy:

- Podržte prst na riadku s ikonou, vyberte **Settings** (Nastavení) a následne voľbu **Delete** (Smazať).
- Vykonalie obnovy továrenského nastavenia (pozri vyššie).
- Vytiahnite Smart Meter zo zásuvky a opätovne ho do nej zastrčte. Následne je zariadenie pripravené k novému párovaniu.

Pozn. k zásuvkám súčasne nedoporučujeme pripojovať zariadení s dlhodobou, trvalou záťažou (prímotop, radiátory, lednice apod).

Likvidácia

Symbol prečiarknutého odpadkového koša v manuáli, na výrobku alebo obale znamená, že na území Európskej únie musia byť všetky elektrické a elektronické výrobky, batérie a akumulátory po skončení ich životnosti odniesť na osobitnú skládku.



Vyslúžených zariadení nikdy nevyhadzujte do bežného komunálneho odpadu. Po ukončení používania musí byť odovzdané na príslušné zberné miesto, kde zaistí jeho recykláciu či ekologickú likvidáciu. Nedodržovanie týchto pokynov je nezákonné.

Vyhlásenie o zhode

Tímto dovozce, spoločnosť Satomar, s.r.o. prohlašuje, že zariadenie spĺňa veškeré základní požadavky směrnice EU, které se na něj vztahují. Kompletní text Prohlášení o shodě a nejaktuálnější je ke stažení na www.satomar.cz. Tiskové chyby vyhrazeny.

