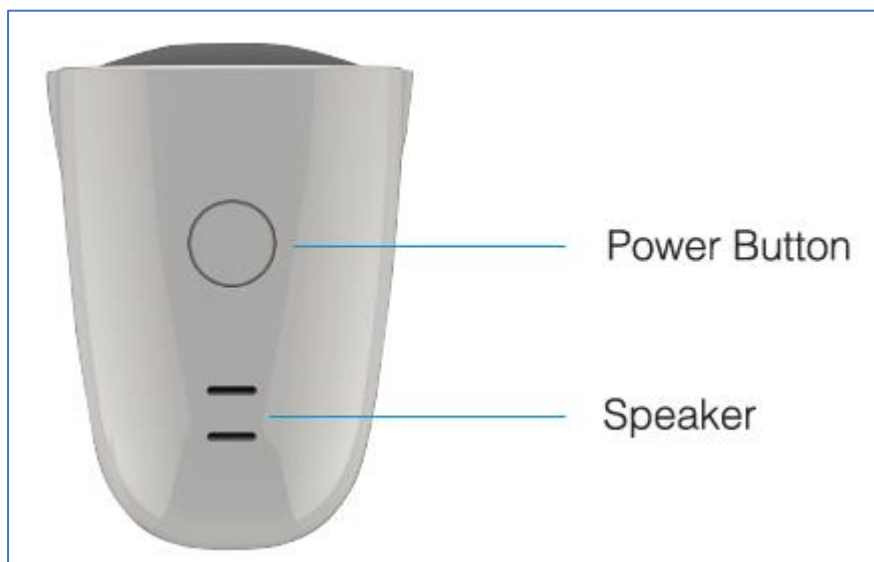


Kamera K-IP2 – návod k použití

Popis zařízení



Mic – Mikrofon
Ambient Light
Sensor – světelný
senzor
Lens – objektiv
kamery
PIR Sensor
LED – LED dioda



Power Button – zapnutí
Speaker – reproduktor

Obsah balení

Kamera, microUSB kabel, manuál, úchyt

Začínáme

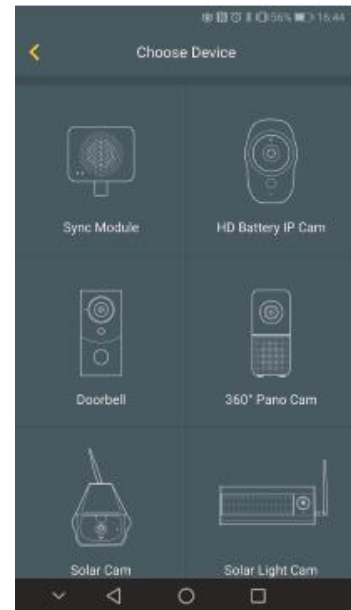
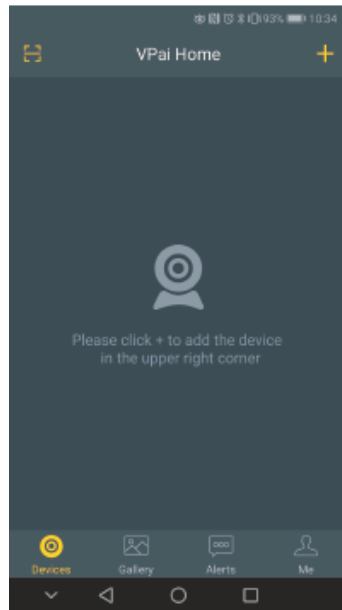
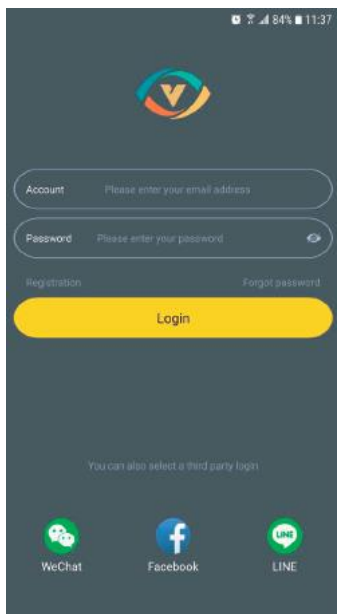
Kamera umožňuje automatické nahrávání záznamu na paměťovou kartu po zapnutí. Karta musí být naformátována na FAT32.

Zapnutí kamery provedete stiskem příslušného tlačítka po dobu 2 s. Stejným způsobem kameru i vypnete.

Aby bylo možné využívat všechny funkce kamery, je nutné propojit ji s mobilním telefonem a aplikací VPai Home. Kromě funkcí probíhá přes aplikaci i kontrola aktuálního firmwaru kamery.

Spárování s aplikací

Spusťte aplikaci VPai Home a přihlaste se/zaregistrujte se. V menu pomocí ikony + přidejte novou kameru.

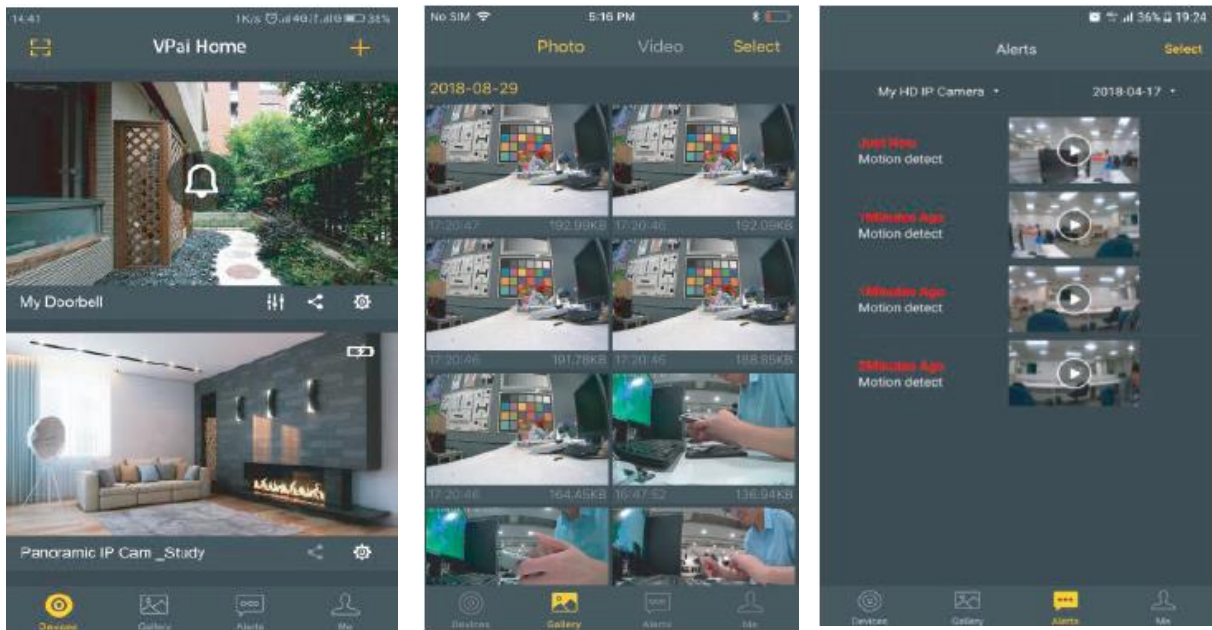


Vyberte volbu Wi-Fi Config, ujistěte se, že LED dioda na kameře bliká. Vyberte Wi-Fi síť. V dalším kroce párování se na displeji objeví QR kód, který namíříte na objektiv kamery. Poté už jen stačí kameru pojmenovat.

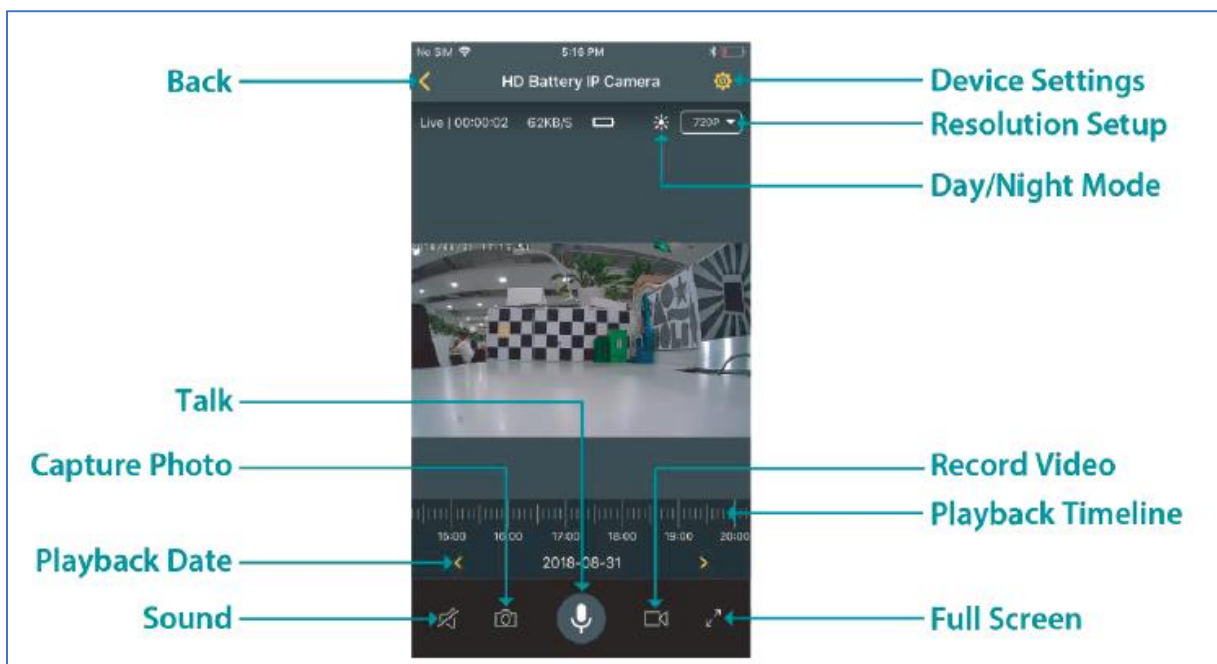


Aplikace VPai Home je rozdělena do několika sekcí. První je Device, kde jsou záběry ze všech spárovaných zařízení. Přes ikony na obrazovce můžete záznam sdílet, upravovat nastavení kamery a upravovat práva uživatelů, kteří mají ke kameře přístup.

Gallery umožňuje procházet všechny vytvořené záznamy. Alerts shromažďuje všechna videa při kterých kamera zaznamenala alarm.



V nastavení konkrétního zařízení lze zapnout/vypnout zvuk, přepnout do celoobrazového režimu, přepínat denní/noční mód, upravovat rozlišení kamery (1080p/720p/480p), spustit nahrávání, mluvit z reproduktoru kamery či pořídít obrázek.



- Back – zpět
- Talk – mluvit
- Capture photo – vyfotit

Playback Date – datum záznamu
Sound – zvuk
Device settings – nastavení
Resolution setup – rozlišení
Day/Night mode – denní/noční režim
Record video – natočit video
Playback Timeline – časová osa přehrávání
Full screen – celá obrazovka

Ekologická informace



Výrobek obsahuje baterie a/nebo recyklovatelný elektrický odpad. V zájmu ochrany prostředí nelikvidujte výrobek s běžným odpadem, ale odevzdejte jej k recyklaci na sběrné místo elektrického odpadu.

Prohlášení o shodě



Tímto dovozce, společnost Satomar, s. r. o. (Hájecká 14, 618 00, Brno) prohlašuje, že kamera K-IP2 splňuje veškeré základní požadavky směrnic EU, které se na ni vztahují. Kompletní text Prohlášení o shodě je ke stažení na <http://www.satomar.cz>. Copyright

© 2019 Satomar, s. r. o. Všechna práva vyhrazena.

Vzhled a specifikace mohou být změněny bez předchozího upozornění. Tiskové chyby vyhrazeny.

Nejaktuálnější verzi manuálu najdete vždy na www.mobilnipodpora.cz.