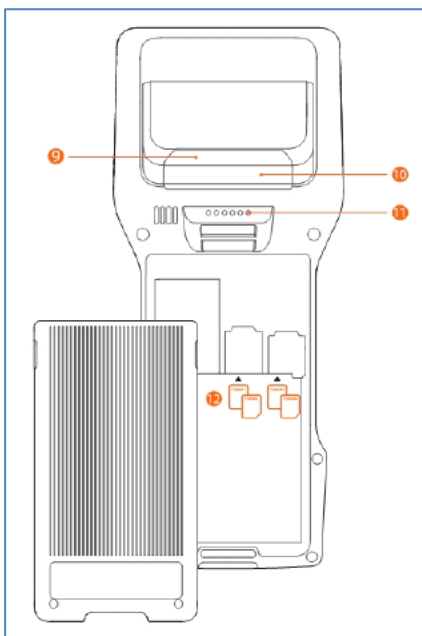
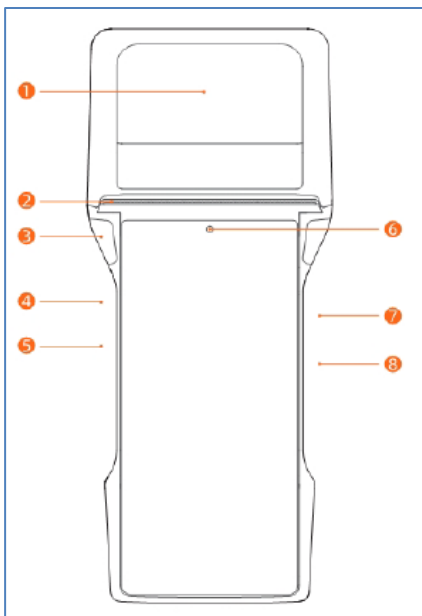


**Mobilní POS
terminál
V2S Plus
s tiskárnou**

Manuál

Ovládací prvky



- 1 – NFC čtečka (dle verze)
- 2 – tiskárna
- 3 – Skenovací tlačítko (dle verze)
- 4 – Konektor USB-C
- 5 – Slot na microSD/nanoSIM
- 6 – Přední kamera (dle verze)
- 7 – Zapínací tlačítko
- 8 – Úprava hlasitosti
- 9 – Skenner (dle verze)
- 10 – Zadní kamera (lze využít pro skenování)
- 11 – Nabíjecí kontakty
- 12 – PSAM slot (dle verze)

Zapnutí / vypnutí

Krátký stisk: probuzení nebo zámek obrazovky

Dlouhý stisk: stiskněte tlačítko po dobu 2-3 sekundy a zařízení se zapne; při zapnutém stavu podržte tlačítko 2-3 sekundy a vyberte, zda chcete zařízení vypnout nebo restartovat

Restart: držte tlačítko stisknuté 11 sekund

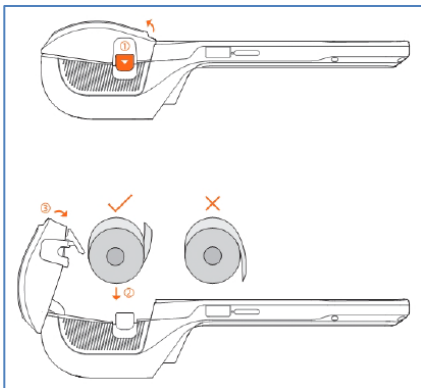
SIM - při vkládání nebo vyjmutí karty musí být zařízení vypnuté. Odklopte zadní kryt a vložte SIM na místo znázorněné na obrázku.

Nabíjecí kontakty – využijete při dobíjení přes kolíbkou (není součástí balení); standardně se zařízení dobíjí přes konektor USB-C.

Pokyny k tisku

Zařízení podporuje termoštítky 80 mm se specifikací 79±0,5mm*Ø50mm. Jeden tiskový kotouček najdete v balení.

Otevřete kryt podle vzoru na obrázku (bod 1). Vložte papír podle vzoru na obrázku (bod 2). Zavřete kryt (bod 3).



Pozn. Pokud při tisku vyjede bílý papír bez potisku, zkontrolujte, zda jste dali kotouček do zásobníku správnou stranou.

Pokyny k dobíjení baterie

Nabíjení standardně funguje přes kabel USB-C. V případě dokoupení nabíjecí kolíčky je možné terminál dobíjet i jejím prostřednictvím.

Popis baterie

Zařízení používá baterii s kapacitou 3500 mAh.

Dobíjejte prosím zařízení pravidelně, abyste zbytečně nesnižovali životnost baterie.

Zahájení používání

Vložte do (vypnutého) zařízení kompatibilní SIM kartu.

Stiskněte zapínací tlačítko.

Na zařízení zapněte Wi-Fi a nastavte připojení k bezdrátové síti.

Ověřte, zda je zapnuté Bluetooth. Bez zapnutého Bluetooth nebude fungovat tisk.

Bezpečnostní upozornění

Nepoužívejte zařízení v prostředí, kde by mohlo hrozit nebezpečí výbuchu, nebo kontaktu s vodou; kde je abnormálně vysoká či nízká teplota, nebo vysoká prašnost.

Se zařízením neházejte, nepokládejte na něj těžší předměty a dávejte pozor, aby do tiskové části zařízení nevnikaly drobné předměty.

Nerozebírejte napájecí adaptér.

Nesnažte se o výměnu baterie.

Pozor, okraje tisku mají ostré hrany.

Za používání v rozporu s bezpečnostními pokyny nenesete výrobce odpovědnost.

Specifikace

OS	Android 11
Procesor	2.0GHz, Quadcore
RAM	2 (3) GB
ROM	16 (32) GB
LCD	6,22", 1520 × 720, IPS
Kamera	5 (13) Mpx, flash, autofocus
Konektivita	2G, 3G, 4G
Wi-Fi	2,4 GHz, 802.11 a/b/g/n/ac
Bluetooth	4.2
Baterie	3500mAh
Tisk	Termotisk
Šířka papíru	80 mm
Životnost tiskové hlavy	50 km
Rozměry	237 × 101 × 63 mm
Provozní teplota	5 – 40 Celsia

Likvidace



Výrobek obsahuje baterie a/nebo recyklovatelný elektrický odpad. V zájmu ochrany prostředí nelikvidujte výrobek s běžným odpadem, ale odevzdejte jej k recyklaci na sběrné místo elektrického odpadu.

Prohlášení o shodě



Tímto dovozce, společnost Satomar, s. r. o. (Karlova 37, 614 00, Brno) prohlašuje, že terminál V2S Plus splňuje veškeré základní požadavky směrnic EU, které se na ni vztahují.

Kompletní text Prohlášení o shodě je ke stažení na <http://www.satomar.cz>.

Copyright © 2022 Satomar, s. r. o. Všechna práva vyhrazena.

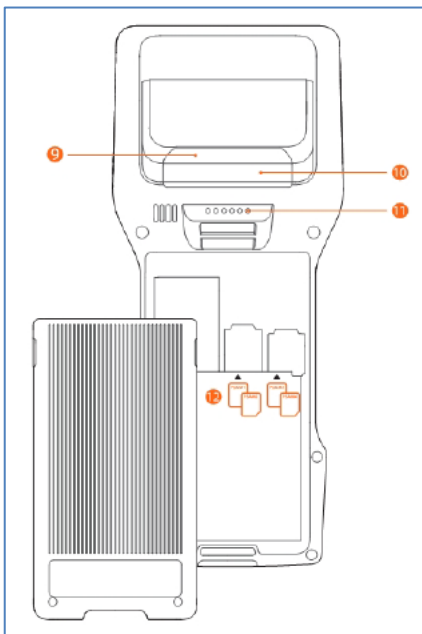
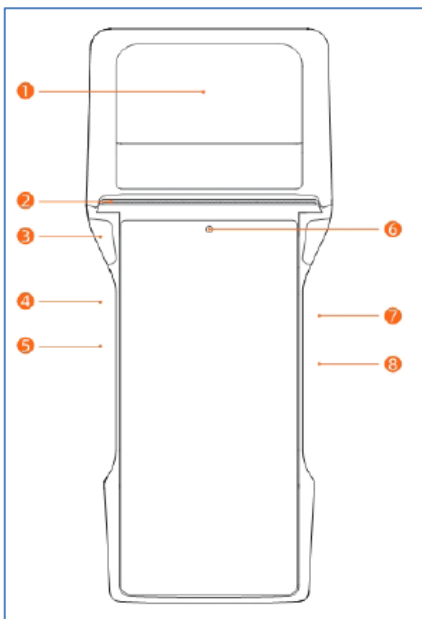
Vzhled a specifikace mohou být změněny bez předchozího upozornění.

Tiskové chyby vyhrazeny. Nejaktuálnější verzi manuálu najdete vždy na www.mobilnipodpora.cz.

**Mobilní POS
terminál
V2S Plus
s tlačiarňou**

Manuál

Ovládacie prvky



- 1 – NFC čtečka (dle verze)
- 2 – tiskárna
- 3 – Skenovací tlačítko (dle verze)
- 4 – Konektor USB-C
- 5 – Slot na microSD/nanoSIM
- 6 – Přední kamera (dle verze)
- 7 – Zapínací tlačítko
- 8 – Úprava hlasitosti
- 9 – Skenner (dle verze)
- 10 – Zadní kamera (lze využít pro skenování)
- 11 – Nabíjecí kontakty
- 12 – PSAM slot (dle verze)

Zapnutie

Krátke stlačenie: prebudení alebo zámok obrazovky

Dlhé stlačenie: stlačte tlačidlo po dobu 2-3 sekundy a zariadenie sa zapne; pri zapnutom stave podržte tlačidlo 2-3 sekundy a vyberte, či chcete zariadenie vypnúť alebo reštartovať

Reštart: držte tlačidlo stlačené 11 sekúnd pre automatický reštart zariadenia

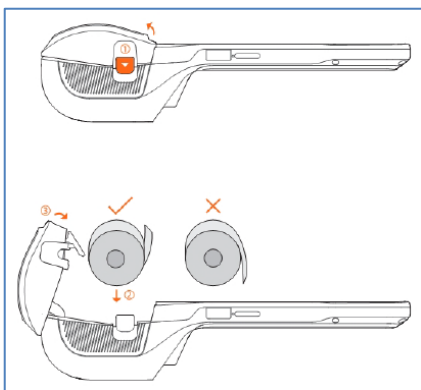
SIM - pri vkladaní alebo vyťahnutí karty musí byť zariadenie vypnuté. Odskrutkujte zadný kryt a vložte SIM na miesto znázornené na obrázku.

Nabíjací kontakty - využijete pri dobíjaní cez kolísku (nie je súčasťou balenia); štandardne sa zariadenie dobíja cez konektor USB-C.

Pokyny k tlači

Zariadenie podporuje termo štítky 58mm so špecifikáciou $79 \pm 0,5\text{mm} * \varnothing 50\text{mm}$.

Otvorte kryt podľa vzoru na obrázku (bod 1). Vložte papier podľa vzoru na obrázku (bod 2). Zatvorte kryt (bod 3).



Pozn. Ak sa pri tlači vyjde biely papier bez potlače, skontrolujte, či ste dali kotúčik do zásobníka správnou stranou.

Pokyny na dobíjanie batérie

Nabíjanie štandardne funguje cez kábel USB-C. V prípade dokúpenia nabíjací kolísky je možné terminál dobíjať aj jej prostredníctvom.

Popis batérie

Zariadenie používa batériu s kapacitou 3500 mAh.

Dobíjajte prosím zariadení pravidelne, aby ste zbytočne neznižovali životnosť batérie.

Začatie používania

Vložte do (vypnutého) zariadenia kompatibilnú SIM kartu.

Stlačte zapínacie tlačidlo.

Na zariadení zapnite Wi-Fi a nastavte pripojenie k bezdrôtovej sieti.

Skontrolujte, či je zapnuté Bluetooth. Bez zapnutého Bluetooth nebude fungovať tlač.

Bezpečnostné upozornenie

Nepoužívajte zariadenie v prostredí, kde by mohlo hroziť nebezpečenstvo výbuchu, alebo kontaktu s vodou; kde je abnormálne vysoká či nízka teplota, alebo vysoká prašnosť. So zariadením nehádzajte, nekladte naň ťažšie predmety a dávajte pozor, aby do tlačovej časti zariadenia nevznikli drobné predmety.

Nerozoberajte napájací adaptér.

Nesnažte sa o výmenu batérie.

Pozor, okraje tlačie majú ostré hrany.

Za používanie v rozpore s bezpečnostnými pokynmi nenesie výrobca zodpovednosť.

Špecifikácie

OS	Android 11
Procesor	2.0GHz, Quadcore
RAM	2 (3) GB
ROM	16 (32) GB
LCD	6,22", 1520 × 720, IPS
Kamera	5 (13) Mpx, flash, autofocus
Konektivita	2G, 3G, 4G
Wi-Fi	2,4 GHz, 802.11 a/b/g/n/ac
Bluetooth	4.2
Baterie	3500mAh
Tisk	Termotisk
Šířka papíru	80 mm
Životnosť tiskovej hlavy	50 km
Rozměry	237 × 101 × 63 mm
Provozní teplota	5 – 40 Celsia

Likvidácia



Symbol prečiarknutého odpadkového koša v manuáli, na výrobku alebo obale znamená, že na území Európskej únie musia byť všetky elektrické a elektronické výrobky, batérie a akumulátory po skončení ich životnosti odniesť na osobitnú skládku.

Vyslúžilý telefón ani batérie nikdy nevyhadzujte do bežného komunálneho odpadu. Po ukončení používania musí byť odovzdaný na príslušné zberné miesto, kde zaisťuje jeho recykláciu či ekologickú likvidáciu. Nedodržanie týchto pokynov je nezákonné. Batériu nehádzte do ohňa ani ju nevystavujte teplotám nad + 60 ° C hrozí nebezpečenstvo výbuchu či požiaru.

Vyhlásenie o zhode



Týmto dovozca, spoločnosť Satomar, s.r.o. (Karlov 37, 614 00 Brno) prehlasuje, že terminál V2S Plus je v zhode so základnými požiadavkami smernice 2014/53/EU. Kompletný text Prehlásenie o zhode je k stiahnutiu na

<http://www.satomar.cz>.

Copyright © 2022 Satomar, s.r.o. Všetky práva vyhradené. Vzhľad a špecifikácie môžu byť zmenené bez predchádzajúceho upozornenia. Tlačové chyby vyhradené.