

# Viatom AirBP1

Přenosný tlakoměr

## Stručná uživatelská příručka

### Představení produktu

Viatom AirBP1 je přenosný tlakoměr, který zobrazuje naměřené hodnoty v mobilní aplikaci instalované ve smartphonu.

## Bezpečnost

Nepoužívejte zařízení v extrémních teplotách.

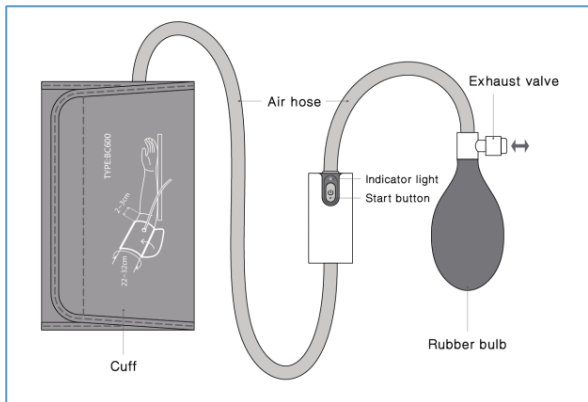
Udržujte zařízení čisté.

Manžetu mějte upevněnou na ruce pouze v průběhu měření.

Zařízení není voděodolné.

Naměřené výsledky vždy konzultujte se svým lékařem.

## Představení produktu



Cuff – manžeta

Air hose – vzduchová hadice

Indicator Light – indikátor

Start button – zapínací tlačítko

Exhaust valve – ventil na vyfouknutí natlakovaného vzduchu

Rubber bulb – tlakový balonek

## Hodnoty zobrazené v mobilní aplikaci

Measure	
SYS mmHg	112
DIA mmHg	81
Pulse Rate BPM	88

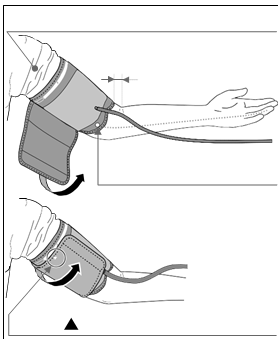
SYS – hodnota systolického tlaku  
DIA – hodnota diastolického tlaku  
Pulse Rate – hodnota pulzu za minutu

## Nabíjení

Viatom AirBP1 má integrovanou baterii. Nabíjení probíhá prostřednictvím microUSB kabelu, který se připojuje do konektoru umístěném v části se zapínacím tlačítkem a světelným indikátorem.

Nabíjení trvá přibližně 2 hodiny. Zařízení má velmi malý odběr energie, plně nabitě zvládne velké množství měření.

Pokud je zařízení potřeba dobít, rozsvítí se červené světlo.



## Umístění tlakoměru na ruku

Tlakoměr připevněte na ruku podle obrázku. Manžeta musí být nad předloktím a musí mít přímý kontakt s kůží. Věnujte pozornost správnému směřování vzduchové hadice.

## Propojení s mobilní aplikací

Do mobilního telefonu nainstalujte aplikace AirBP. Aplikace je dostupná pro systémy iOS (minimálně 8.0) a Android (minimálně 5.0). Na mobilním telefonu aktivujte bluetooth.

Zapněte tlakoměr a spusťte aplikaci. Aplikace sama vyhledá zařízení a nabídne jeho připojení. Při dalším spuštění už se aplikace s připojeným zařízením spojí automaticky.

## Měření

Měření trvá přibližně 30 sekund.

Pro měření postupujte dle pokynů na obrazovce. Stiskněte start a začněte pumpovat až do okamžiku, kdy vás aplikace vyzve k ukončení pumpování.

Během měření se snažte být co nejvíce v klidu. Doporučujeme při měření sedět.

Po ukončení měření se na displeji objeví výsledky, více viz část hodnoty zobrazené v mobilní aplikaci.

Po ukončení měření stiskněte ventil na vyfouknutí natlakovaného vzduchu.

## Možnosti aplikace

Aplikace AirBP uchovává hodnoty měření na záložce History.

Pokud budete chtít půjčit tlakoměr další osobě, doporučujeme na záložce Measure zapnout Guest mode. Naměřená hodnota poté neovlivní historii vašich měření.

## Likvidace



Symbol přeškrtnuté popelnice v manuálu, na výrobku nebo obalu znamená, že na území Evropské unie musí být všechny elektrické a elektronické výrobky, baterie a akumulátory po ukončení své životnosti uloženy do odděleného sběru.

Vysloužilé zařízení nikdy nevyhazujte do běžného komunálního odpadu. Po ukončení používání musí být předáno na příslušné sběrné místo, kde zajistí jeho recyklaci či ekologickou likvidaci. Nedodržování těchto pokynů je nezákonné.

## Prohlášení o shodě



Tímto dovozce, společnost Satomar, s. r. o. prohlašuje, že zařízení Viatom AirBP1 je ve shodě se základními požadavky směrnice 2014/53/EU.

Kompletní text Prohlášení o shodě je ke stažení na [www.satomar.cz](http://www.satomar.cz).

Tiskové chyby vyhrazeny.

# Viatom AirBP1

Prenosný tlakomer

## Stručná užívateľská príručka

### Predstavenie produktu

Viatom AirBP1 je prenosný tlakomer, ktorý zobrazuje namerané hodnoty v mobilnej aplikácii inštalované vo smartphonu.

## Bezpečnosť

Nepoužívajte zariadenie v extrémnych teplotách.

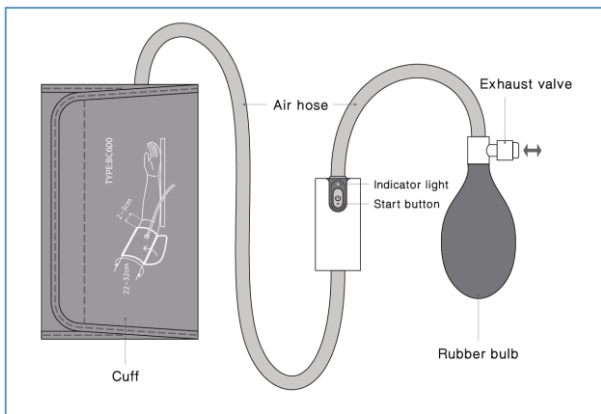
Udržujte zariadenie čisté.

Manžetu majte upevnenú na ruky iba v priebehu merania.

Zariadenie nie je vodeodolné.

Namerané výsledky vždy konzultujte so svojim lekárom.

## Predstavenie produktu



Cuff – manžeta

Air hose - vzduchová hadica

Indicator Light – indikátor

Tlačidlo Štart - zapínacie tlačidlo

Exhaust valve - ventil na vyfúknutie natlakovaného vzduchu

Rubber bulb - tlakový balónik

**Hodnoty zobrazené v mobilnej aplikácii**

Measure	
SYS mmHg	112
DIA mmHg	81
Pulse Rate BPM	88

SYS - hodnota systolického tlaku  
 DIA - hodnota diastolického tlaku  
 Pulse Rate - hodnota pulzu za minútu.

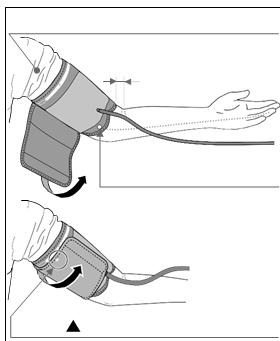
## Nabíjanie

Viatom AirBP1 má integrovanú batériu. Nabíjanie prebieha prostredníctvom microUSB kábla, ktorý sa pripája do konektora umiestnenom v časti so zapínacím tlačidlom a svetelným indikátorom.

Nabíjanie trvá približne 2 hodiny. Zariadenie má veľmi malý odber energie, plne nabité zvládne veľké množstvo meraní.

Pokiaľ je zariadenie potrebné dobiť, rozsvieti sa červené svetlo.

## Umiestnenie tlakomeru na ruku



Tlakomer pripevnite na ruku podľa obrázku. Manžeta musí byť nad predlaktím a musí mať priamy kontakt s kožou. Venujte pozornosť správnejmu smerovaniu vzduchovej hadice.



## Prepojenie s mobilnou aplikáciou

Do mobilného telefónu nainštalujte aplikácie AirBP. Aplikácia je dostupná pre systémy iOS (minimálne 8.0) a Android (minimálne 5.0). Na mobilnom telefóne aktivujte bluetooth.

Zapnite tlakomer a spustite aplikáciu. Aplikácia sama vyhľadá zariadenia a ponúkne jeho pripojenie. Pri ďalšom spustení už sa aplikácie s pripojeným zariadením spojí automaticky.

## Meranie

Meranie trvá približne 30 sekúnd.

Pre meranie postupujte podľa pokynov na obrazovke. Stlačte štart a začnite pumpovať až do okamihu, kedy vás aplikácia vyzve k ukončeniu pumpovania.

Počas merania sa snažte byť čo najviac v pokoji. Doporučujeme pri meraní sedieť.

Po ukončení merania sa na displeji objavia výsledky, viac vid' časť hodnoty zobrazené v mobilnej aplikácii.

Po ukončení merania stlačte ventil na vyfúknutie natlakovaného vzduchu.

## Možnosti aplikácie

Aplikácia AirBP uchováva hodnoty merania na záložke History.

Ak budete chcieť požičať tlakomer ďalšej osobe, odporúčame na záložke Measure zapnúť Guest mode. Nameraná hodnota potom neovplyvní históriu vašich merania.

## Likvidácia



Symbol prečiarknutého odpadkového koša v manuáli, na výrobku alebo obale znamená, že na území Európskej únie musia byť všetky elektrické a elektronické výrobky, batérie a akumulátory po skončení ich životnosti odniesť na osobitnú skládku.

Vyslúžených zariadení nikdy nevyhadzujte do bežného komunálneho odpadu. Po ukončení používania musí byť odovzdané na príslušné zberné miesto, kde zaistí jeho recykláciu či ekologickú likvidáciu. Nedodržovanie týchto pokynov je nezákonné.

## Vyhlasenie o zhode



Týmto dovozca, spoločnosť Satomar, s. r. o. Prehlasuje, že zariadenie Viatom AirBP1 je v zhode so základnými požiadavkami smernice 2014/53/EU.

Kompletný text Prehlásenie o zhode je k stiahnutiu na [www.satomar.cz](http://www.satomar.cz).

Tlačové chyby vyhradene.